

# LEVE HELE LIVET

Proessen  
med  
Livsgnisten  
hage



Når demens rammer

humor	leve	svimmel.
rustning	fri	om sorg
savn	innestengt	depresjon
orienteringsevne		øyeblikk
engasjement	∩	hvile
LIVSGNIST	∩	sarver
ensomhet	∑	samtale
passivitet	∩	aktivitet
glede	∩	kognitiv
minner	∩	svikt
		tap

# Det som møter en i helsevesenet

Fokus på mat og medisinerer – å roe ned

Mangel på personell

Mangel på aktiviteter

Frihetsberøvelse

Innestengt og utestengt

Utrygt



# Kartlegging av ressurser

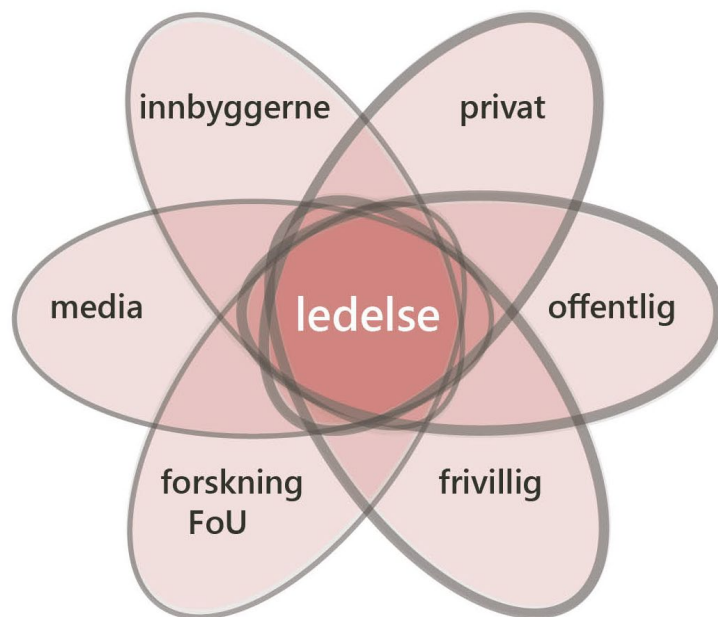
Hva er brukernes ønsker og behov?

Drømmer?

Fysiske rammer

Økonomi

Samarbeid



Kartlegging funksjonsnedsettelse	Mål for tiltaket	Detaljplaner	Resultat etter bygging
Mobilitet, ganglag og balanse endres	<ul style="list-style-type: none"> <li>• tilrettelegge for rullestol, rullator og de med ustø gange, plass til to ved siden av hverandre</li> <li>• terskelfrie inngangsparti</li> <li>• brede nok døråpninger for de med rullestol</li> <li>• jevne gulv og underlag uten snublekanter</li> </ul>	<ul style="list-style-type: none"> <li>• verandaen på sydsiden av veksthuset er tegnet 3 meter bred som pergolaen, har jevnt tredekke i samme plan som betongdekket og har rekkverk (120 cm høyt)</li> <li>• inngangspartiene til veksthuset er tegnet terskelfrie og er 1m brede, dørene er doble og åpner utover</li> <li>• møbleringsplan for veksthuset</li> </ul>	<ul style="list-style-type: none"> <li>• verandaen er som en forlengelse av pergolaen og man kan også gå gjennom veksthuset. Det er en trygg tur uten snublekanter. Rekkverket på verandaen og i pergolaen gir trygghet. Beboerne går lettere ut på egen hånd.</li> <li>• de med rullator/rullestol/barnevogn kommer lett inn i veksthuset.</li> <li>• oversiktlig og tilpasset møblering: stødig arbeidsbord, sofabenk med pute og hagestoler for hvile</li> </ul>
Stedsans endres	<ul style="list-style-type: none"> <li>• avgrensning av området</li> <li>• orienteringspunkter</li> <li>• trygge rammer</li> <li>• oversiktlig</li> <li>• veifinning</li> <li>• gjenkjennbarhet</li> <li>• ansattes oversikt fra verandadør</li> </ul>	<ul style="list-style-type: none"> <li>• veksthuset med veranda mot skogen rammer inn hagen mot syd</li> <li>• port i gjerdet ut til den ytre hagen</li> <li>• veksthuset har vinduer og dører på begge langveggene</li> <li>• gangveiene i hagen er rette og leder fram til veksthuset</li> </ul>	<ul style="list-style-type: none"> <li>• veksthuset er godt synlig og er et tydelig orienteringspunkt</li> <li>• porten i rekkverket på verandaen hindrer fri ferdsel ut til den ytre hagen</li> <li>• fra veksthuset er det god utsikt både inn mot hagen og ut mot skogen</li> <li>• beboerne kan orientere seg i de ulike hagerommene og finner lett tilbake til utgangspunktet</li> <li>• ansatte har utsikt fra huset mot veksthuset</li> </ul>
Koordinering endres	<ul style="list-style-type: none"> <li>• trene ferdigheter gjennom lystbetont aktivitet både som arrangert lek og praktiske aktiviteter</li> <li>• målpunkter og rundturer med tema for tanker og ferdigheter</li> </ul>	<ul style="list-style-type: none"> <li>• to dører i veksthuset: en fra hagen og inn og en fra veksthuset og ut på verandaen</li> <li>• port i gjerdet og ut til den ytre hagen</li> </ul>	<ul style="list-style-type: none"> <li>• muligheten til å gå gjennom veksthuset og ut på verandaen skaper en ekstra liten rundtur i trygge omgivelser</li> <li>• porten i rekkverket gjør det mulig for de sprekeste å gå ut denne veien</li> <li>• enklere for ansatte og pårørende å finne på aktiviteter</li> <li>• gangveiene i hagen har jevne, synlige flater uten snublekanter</li> </ul>
Kognitive funksjoner endres	<ul style="list-style-type: none"> <li>• holde ved like evner og livsgnist ved å legge til rette for mestring og engasjement</li> <li>• å trene hukommelse</li> <li>• å kunne ta initiativ</li> </ul>	<ul style="list-style-type: none"> <li>• kjente planter i hagen</li> <li>• veggreol for å ha system for utstyr</li> <li>• vannkran inni veksthuset og utenfor</li> <li>• vaffeljern</li> </ul>	<ul style="list-style-type: none"> <li>• beboerne har mulighet til selv å ta initiativ til ulike aktiviteter i hagen</li> <li>• veggreolen går fra gulv til tak og gir beboerne mulighet til selv å finne og legge på plass hageutstyr, verktøy, pottes, jord og avfall</li> <li>• vannkranner i brukervennlig høyde legger til rette for å kunne ta egne initiativ</li> <li>• både dyrking og bakerovn gir mulighet til å gjøre kjente aktiviteter som frisker opp hukommelsen</li> </ul>
Sosiale endringer	<ul style="list-style-type: none"> <li>• et sted å møtes på tvers av generasjoner</li> <li>• et sted å gå til som er under tak</li> <li>• et sted å gå til på egen hånd</li> <li>• legge til rette for samtaler, humor, mesting, tilhørighet</li> <li>• hjemmefølelse</li> </ul>	<ul style="list-style-type: none"> <li>• konstruksjoner som gir ly for vær og vind og skjermer for innsyn</li> <li>• fleksibel møblering, sitteplasser for ulike aldre og behov</li> <li>• vedfyrt bakerovn med platetopp</li> <li>• vaffeljern</li> <li>• samarbeid med barnehagen i nabolaget</li> </ul>	<ul style="list-style-type: none"> <li>• veksthuset er et sted å møte andre, spontant eller avtalt</li> <li>• bakerovnen i veksthuset gir varme og muligheter for felles bakeaktiviteter og sosiale møter</li> <li>• fra pergolaen og verandaen kan man hilse på folk som går forbi på gangveien</li> <li>• hagen har mange nisjer om man ønsker en rolig krok</li> <li>• barnehagen planlegger jevnlig turer til hagen der de kan gjøre aktiviteter</li> </ul>
Syn, hørsel og luktesans svekkes	<ul style="list-style-type: none"> <li>• utfordre og bruke sansene og orienteringsevnen</li> <li>• ha glade dager i fine omgivelser med gode lukter fra bakerovn og vaffelsteking</li> <li>• sang og latter</li> <li>• naturopplevelser, vær og vind</li> <li>• friheten til å kunne gå ut selv</li> </ul>	<ul style="list-style-type: none"> <li>• vedfyrt bakerovn med koketopp i veksthuset</li> <li>• barnehagen har satt poteter</li> <li>• ingen giftige planter i hagen</li> <li>• god kontrast mellom bed, plen og gangveier</li> <li>• fuglekasser og fuglebrett</li> </ul>	<ul style="list-style-type: none"> <li>• veksthuset er innredet og utstyrt slik at små og store kan drive med ulike aktiviteter som å fyre i ovnen, bake f.eks poteter høstet fra hagen eller steke vaffer</li> <li>• sommerfugler trives i hagen sammen med et mangfold av blimster</li> <li>• beboere og besøkende kan følge med på fugler i kassene og fuglebrettene, mate fuglene</li> </ul>

# Idémyldring

## Muligheter

① Dørstokkmila

② utekjøkken  
④ vannkran stillkontakt  
- vater, lavende, god luft,

③ hana / fugl

④ frukt + bær

⑤ grete skulptur / lek?  
totem pole  
- fugl  
- insekter

⑥ dans & musikk / flerbord  
- bålpanne, mosaikk

⑦ Dørstokkmila

⑧ parasollplassen

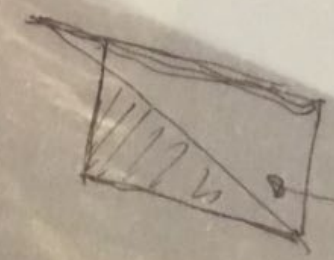
⑨ trenings terrasse



fuglebrett på alle vindue

sitteplassen  
m/ vater eller  
potter integrert

Kunst i offentlig rom



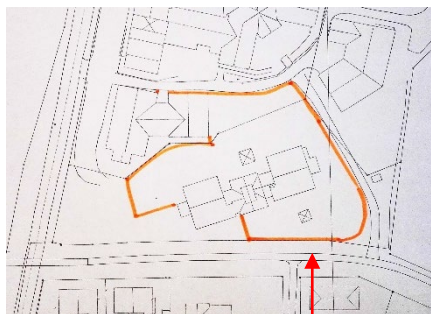
# Idéutvikling

Innhold

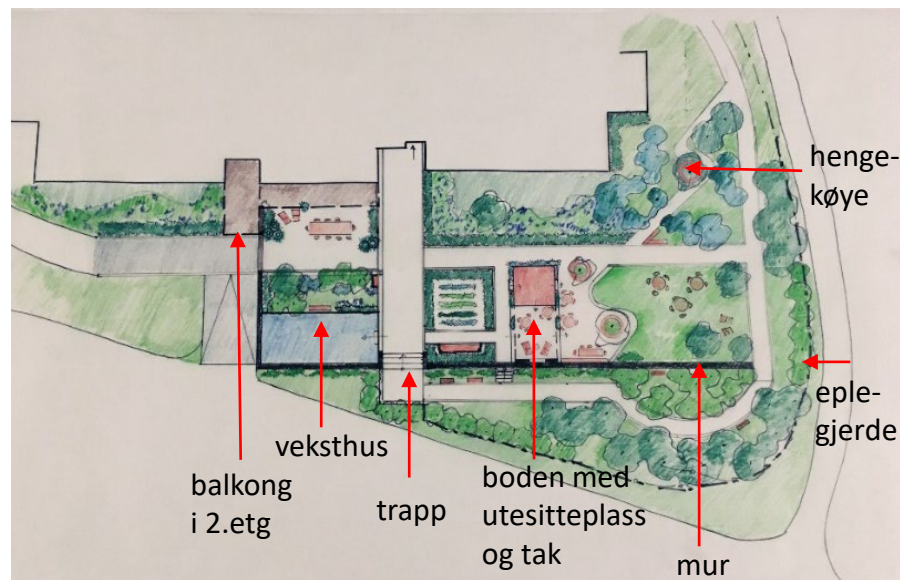
Form og estetikk

UU: grad av utfordringer, trygghet

Utnytting av arealet, solforhold



avgrense hele området



balkong i 2.etg

veksthus

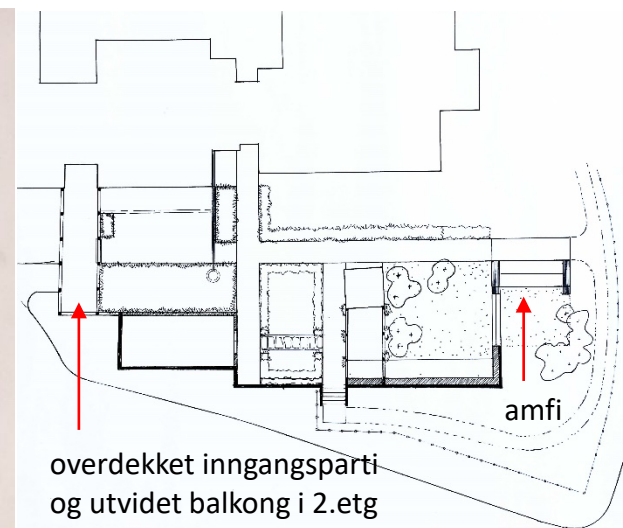
trapp

boden med utesitteplass og tak

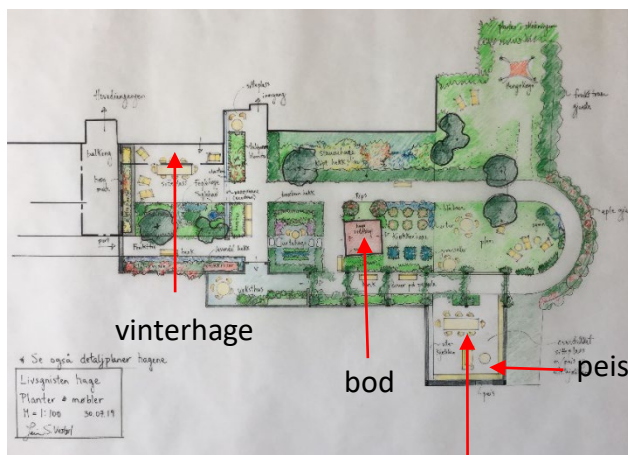
mur

hengekøye

eplegjerde



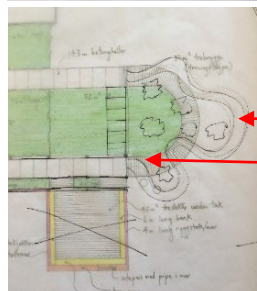
overdekket inngangsparti og utvidet balkong i 2.etg



vinterhage

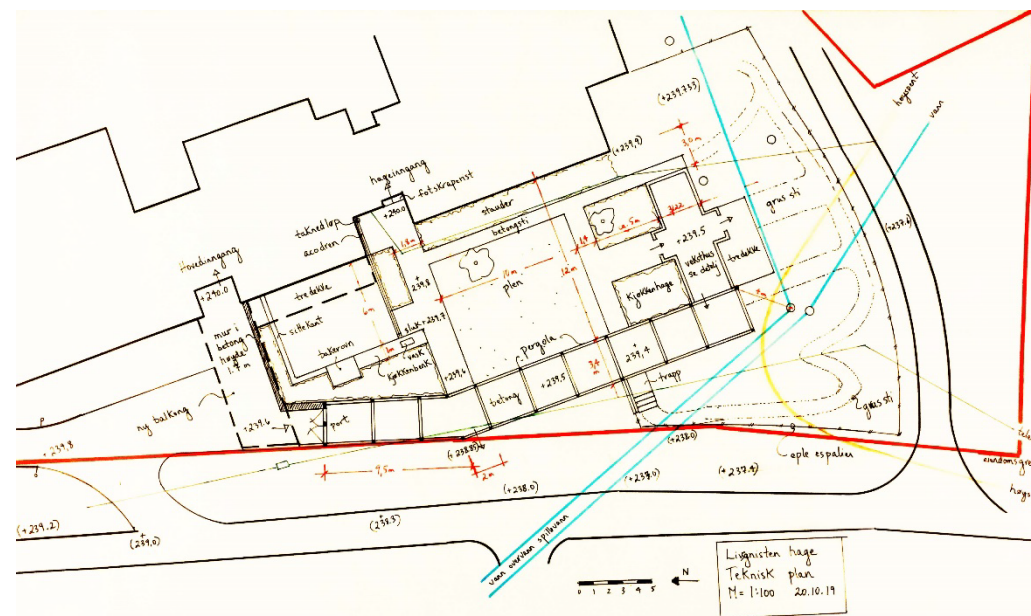
bod

peis



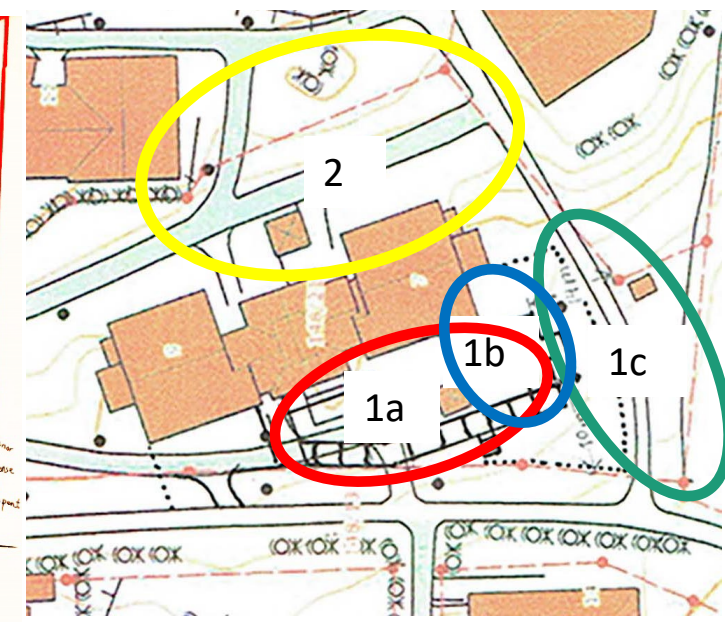
utekjøkken med takoverbygg  
organiske former heller og tredekke

## Fysiske rammer og økonomi



Lisvågsten hage  
Teknisk plan  
M=1:100  
20.10.19

## Faseinndeling



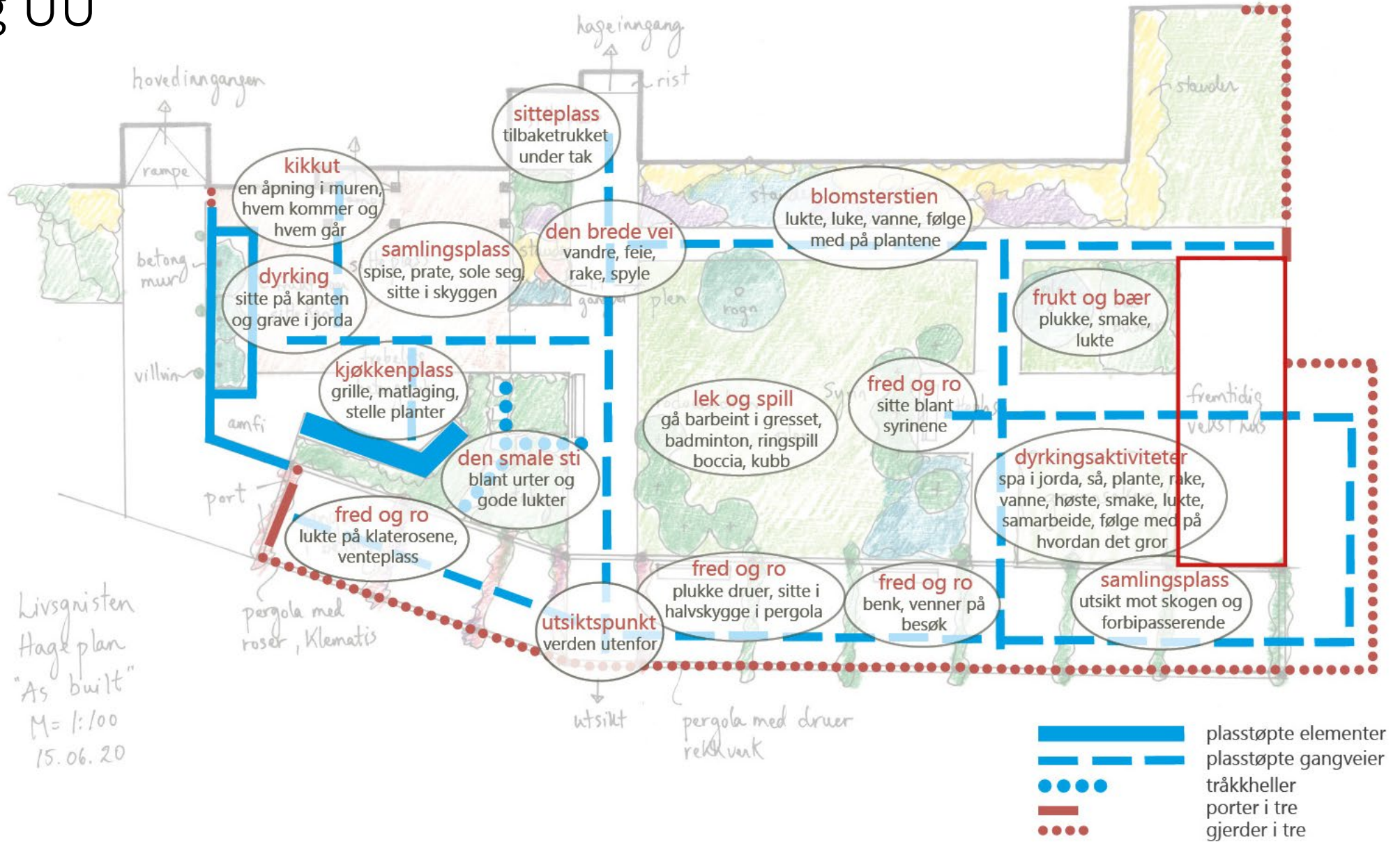
# Hageplan





# Innhold og UU

Rundturer  
Hagerom  
Avgrensning  
Aktiviteter



Livsgnisten  
Hageplan  
"As built"  
M=1:100  
15.06.20

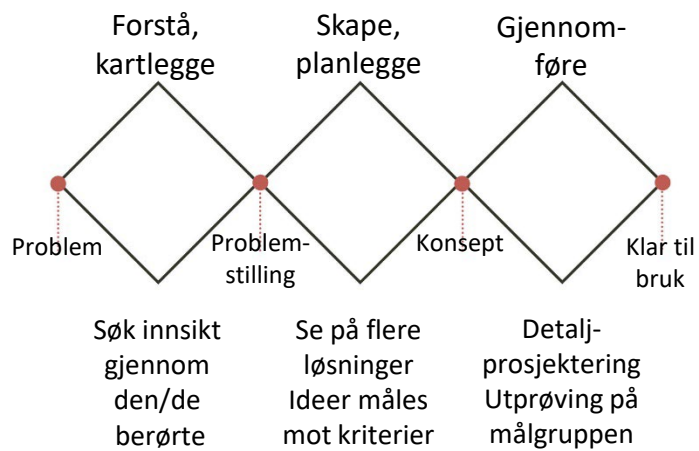
# Bygging

Detaljering på byggeplassen

Utprøving med brukerne

Koronautfordringer

## TRIPPELDIAMANT



# Innspill og eksperimentering

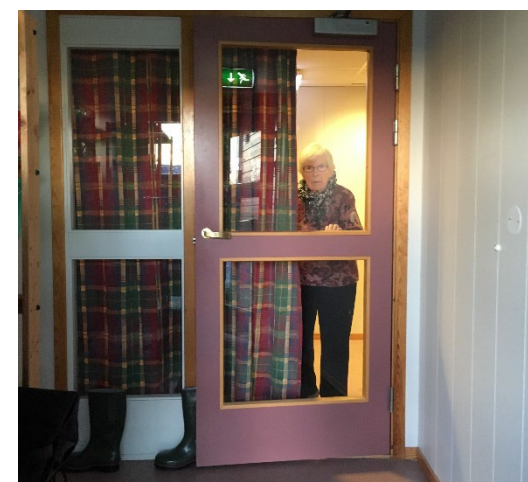
Ideer som dukker opp underveis

Endringer



# Før

Vanskelig terreng for eldre og demente brukere  
Betongheller som vipper, behov for oppdatering  
Søppelkasser, utflytende soner, lite å gjøre



# Underveis

Crowd funding

Plantedugnad

Aktiviteter i hagen



**SPLAIS**

Hva er Spleis?



Kontrollpanel **14**

Rediger



Fjern bilde

Livsgnisten hage

12 700 kr

24 givere, 15 timer igjen



# Etter

Ulike hagerom

Stemninger

Sesonger

Liv i hagen

Fugler og insekter



# Forvaltning, drift og vedlikehold

Usbl

Pårørende

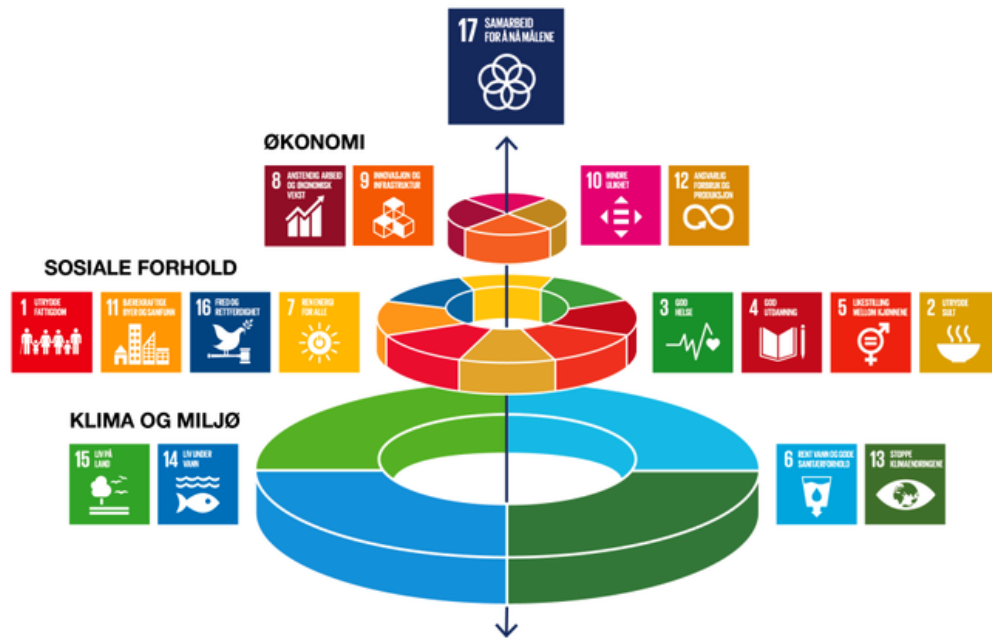
Møte mellom generasjonene

Samarbeid med barnehagen

Neste fase 1c – vann, lys, lyd



# FN-målene i praksis



# Finansiering

- Masse overordnede planer og fine ord
- Vi faller mellom stoler
- Man står alene
- Fine mål, men vanskelig å gjennomføre finansielt
- Hovedsakelig støtte til aktiviteter, diagnoser og forskning
- Synes vi har et viktig prosjekt og har brukt tid på å formidle, men er det noe vits i?

Navn

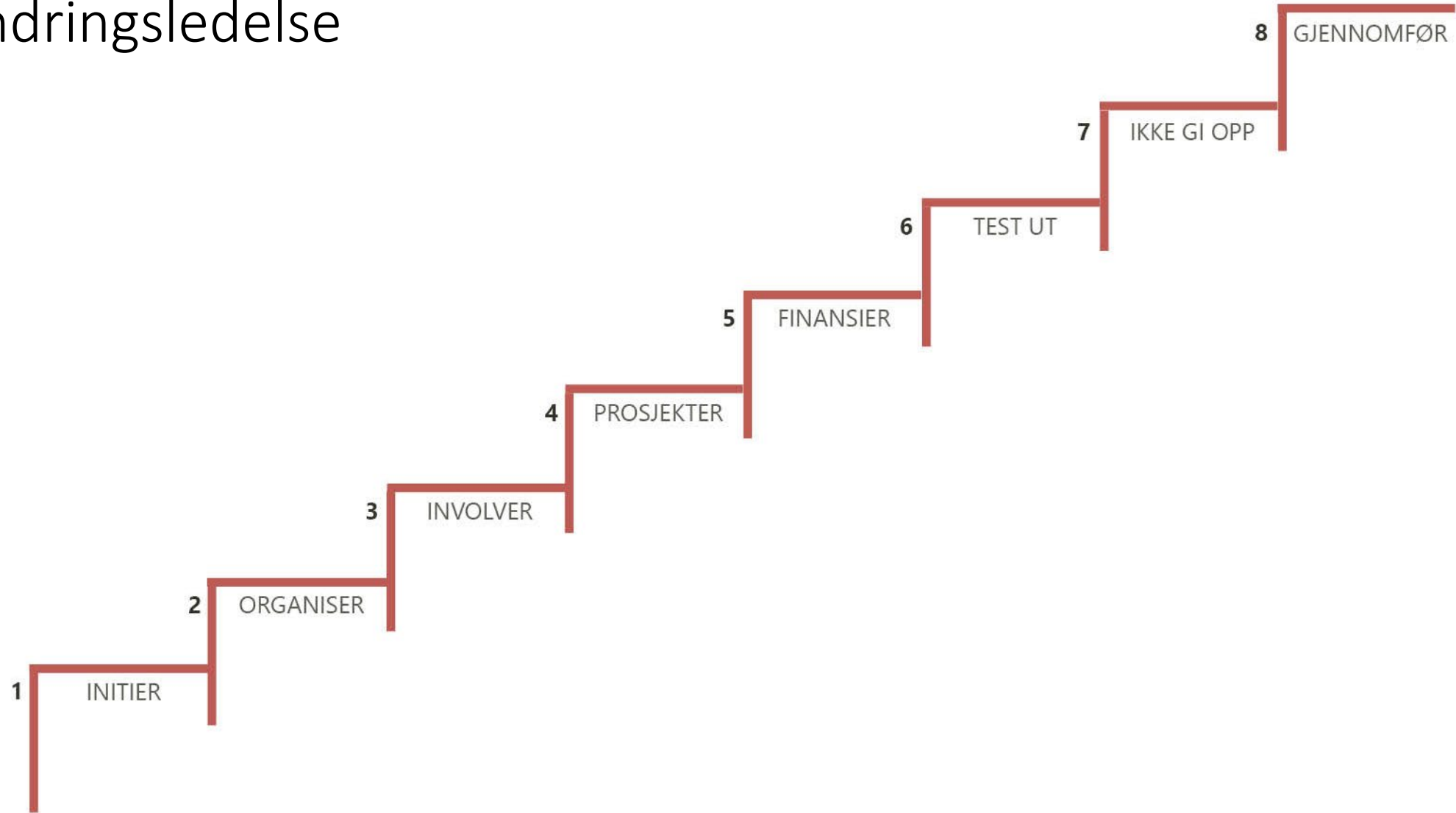
- Billies legat, hagelaget
- BuFdir
- cathrine og nils hals legat
- cv'er
- dnb sparebankstiftelsen
- dnb sparebankstiftelsen 1. sept 2020
- dnb sparebankstiftelsen 2020
- dnb sparebankstiftelsen aktivitet 1. mai 2020
- dnb sparebankstiftelsen aktivitet 2021
- dnb sparebankstiftelsen el, vann og lek 1. sept ..
- dnb sparebankstiftelsen lek og idrett
- dnb sparebankstiftelsen profileringsartikler
- Eckbos legat
- eu
- extrastiftelsen
- frifondet
- fritt ord
- gartner
- gjensidigestiftelsen 2021
- glitre energi
- HB boligsosialt 2020
- Hdir
- Helle Bennets Allmenntnyttige fond
- Husbanken T2
- Husbanken T2 innhold
- Husbanken Høstendringstjeneste T1

Navn

- KMD 2020
- kulturrådet, korona
- Lier kommune
- Lier kommune 2020
- lier kommune kontakt om spleis og støtte
- Lyckefondet
- Märthas fond
- norges vel
- norsk gartnerforbund
- olav thon stiftelsen
- Sigrid Wågans Minnefond
- sparebank1bv
- sparebanken øst
- spleis.no
- Statskog
- storebrand
- storebrand Vi heier på, 50 000
- TESS
- tilskuddslån Lier kommune
- TINE 50 000 kjøkken
- usbl bomiljøfond 2020
- USBL bomiljøfond høst 2020
- USBL bomiljøfond, hovedsøknad
- Vibekes minnefond
- fuglehotell og hengekøye søknad



# Forandringsledelse





Huslige aktiviteter



Velvære



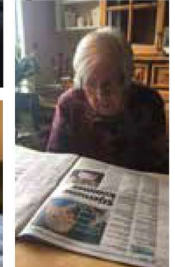
Egenaktiviteter



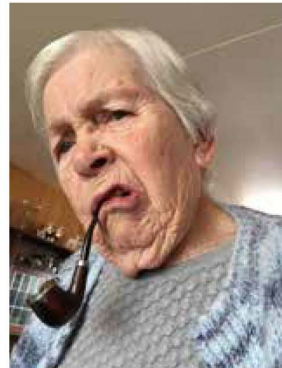
Hverdagen.  
Dokumentasjon  
av Torbjørg etter  
at hun fikk  
demensdiagnose



Hvile



Humor



Uteaktiviteter



*Livsgnist*

